



Taller. Lenguaje inclusivo de género en las revistas científicas: resultados y propuestas

Proyecto. Lenguaje inclusivo de género y diversidades
sexuales: estrategia para la equidad en la UCR

Eida Martínez Rocha
Silvia Rivera Alfaro

13 de marzo de 2019

- Compartir principales resultados y metodología del diagnóstico sobre lenguaje inclusivo en las revistas académicas.
- Discutir aspectos del LiGD en el proceso editorial.
- Conocer estrategias lingüísticas que podemos utilizar en las páginas web de las revistas.

Políticas de género y política lingüística de la UCR

Política de lenguaje inclusivo de género y diversidad sexual. Primera aproximación

Género

- 1999, 2006, 2013
- Creación del CIEM, Reglamento,
- Reglamento HS

Lingüística

- 2003CU, 2007P, 2008P, 2009P, 2010-2014P
- Acuerdo del CU, Políticas
- Centrada sólo en LI.

Género y diversidades

- 2011CU, 2016RR, 2017RR
- Acuerdo del CU, Resoluciones de Rectoría

Género y Lingüística

- 2016-2020
- Política Universitaria.
- “Reforzar estrategias....”

Una *política lingüística* es una medida que busca intervenir sobre usos lingüísticos.

(Cooper, 1997)

La **planificación** puede entenderse como un proceso complejo que involucra diversas actividades.

Algunos ejemplos:

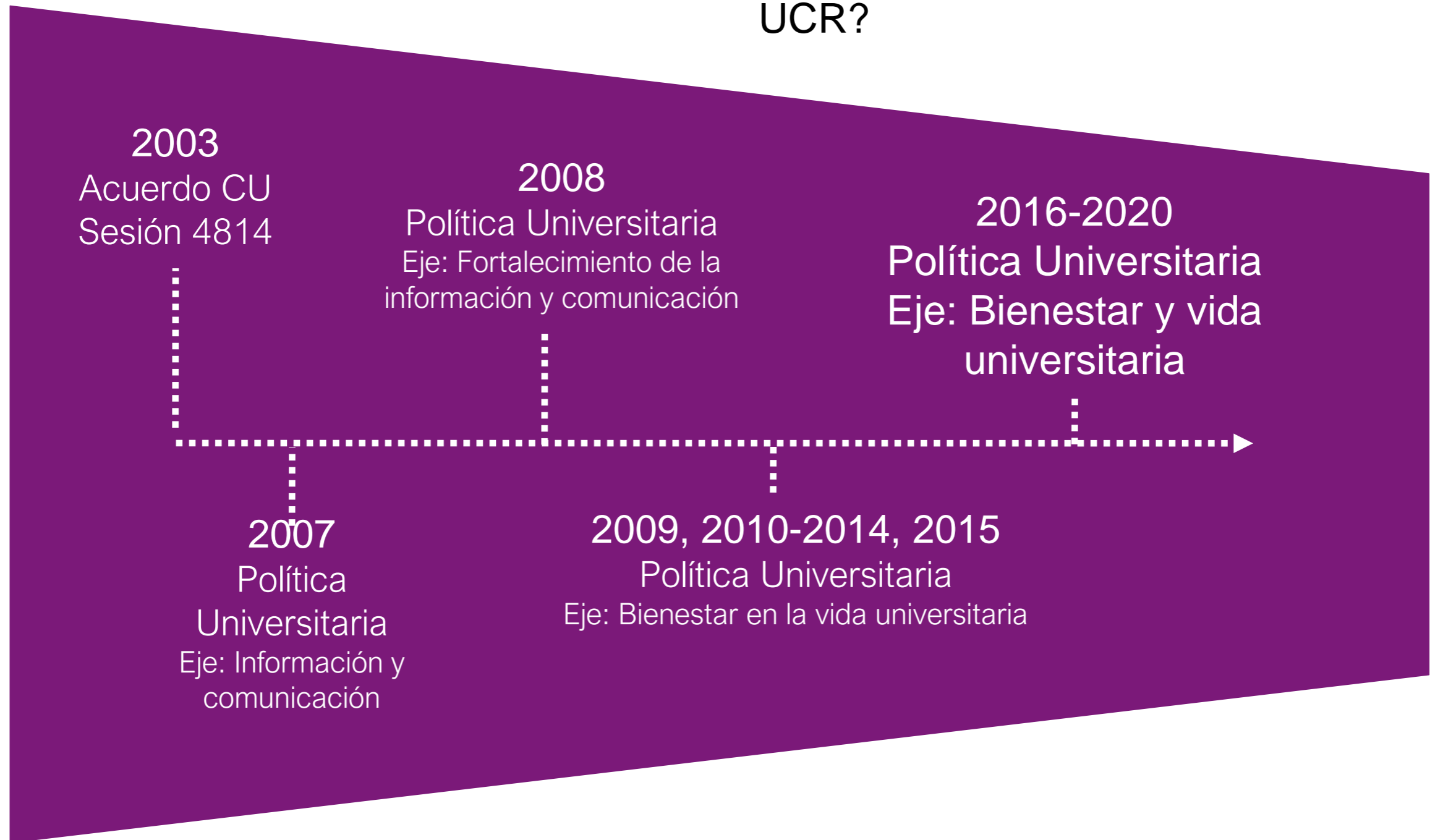
Traducción de textos

Señales de tránsito o carteles

Atención en instituciones públicas

Enseñanza de lenguas

¿Planificación lingüística en la UCR?



Definición de LiGD

LiGD es aquel que **expresa y visibiliza**, de forma oral y escrita, a todas las personas, con independencia de su **identidad sexual**, a través del uso consciente de las herramientas del lenguaje en el marco de una **planificación lingüística en la UCR**.

- Identidad de género
- Orientación sexual
- Rol y expresiones

- Normativa
- Proyecto
- Guía
- Procesos de capacitación
- Evaluación

El lenguaje se sitúa en una acción colectiva. El poder no está en el lenguaje, el poder se representa, se manifiesta, se simboliza por medio del lenguaje, entre otros medios. El lenguaje tiene una génesis social, se ha desarrollado junto a colectivos sociales.

Principales aspectos metodológicos

Principales aspectos metodológicos



Metodología

Investigación-acción

Características

Exploratorio

3 Instrumentos

Descriptivo

Elementos

Unidad muestral

Muestra por conglomerado

PL- proceso participativo

Principales aspectos metodológicos

Área de conocimiento	Total revistas	No. Revistas esperado	No. Revistas que contestó
CA	3	2	2
AyL	8	4	5
Salud	7	4	4
CS	18	9	10
Ing	4	2	3
CB	5	3	2*
Multi	5	3	3
Total	50	27	29

Principales resultados

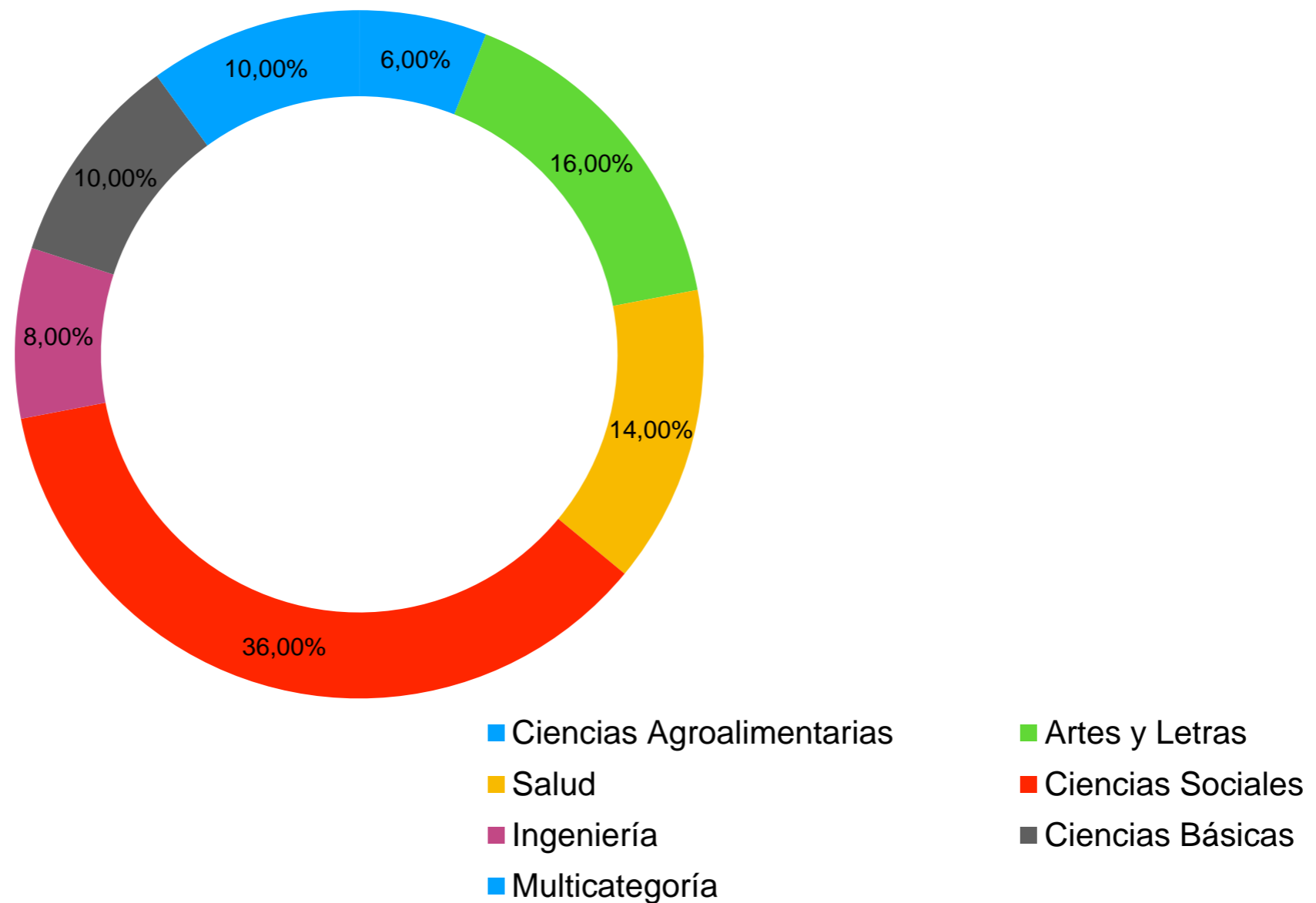


Figura 1. Porcentaje de representación de cada área del conocimiento para el total de revistas según el Portal de Revistas UCR

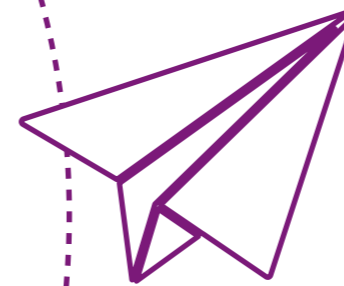
Aspectos generales de las revistas

Periodicidad:
mayoría
semestral

Lenguas:
Español, inglés,
portugués...

Procesos:
¿participación de
profesionales en
filología y
lingüística?

Tipos de texto: artículos
científicos, monografías,
informes técnicos,
ensayos, casos clínicos...

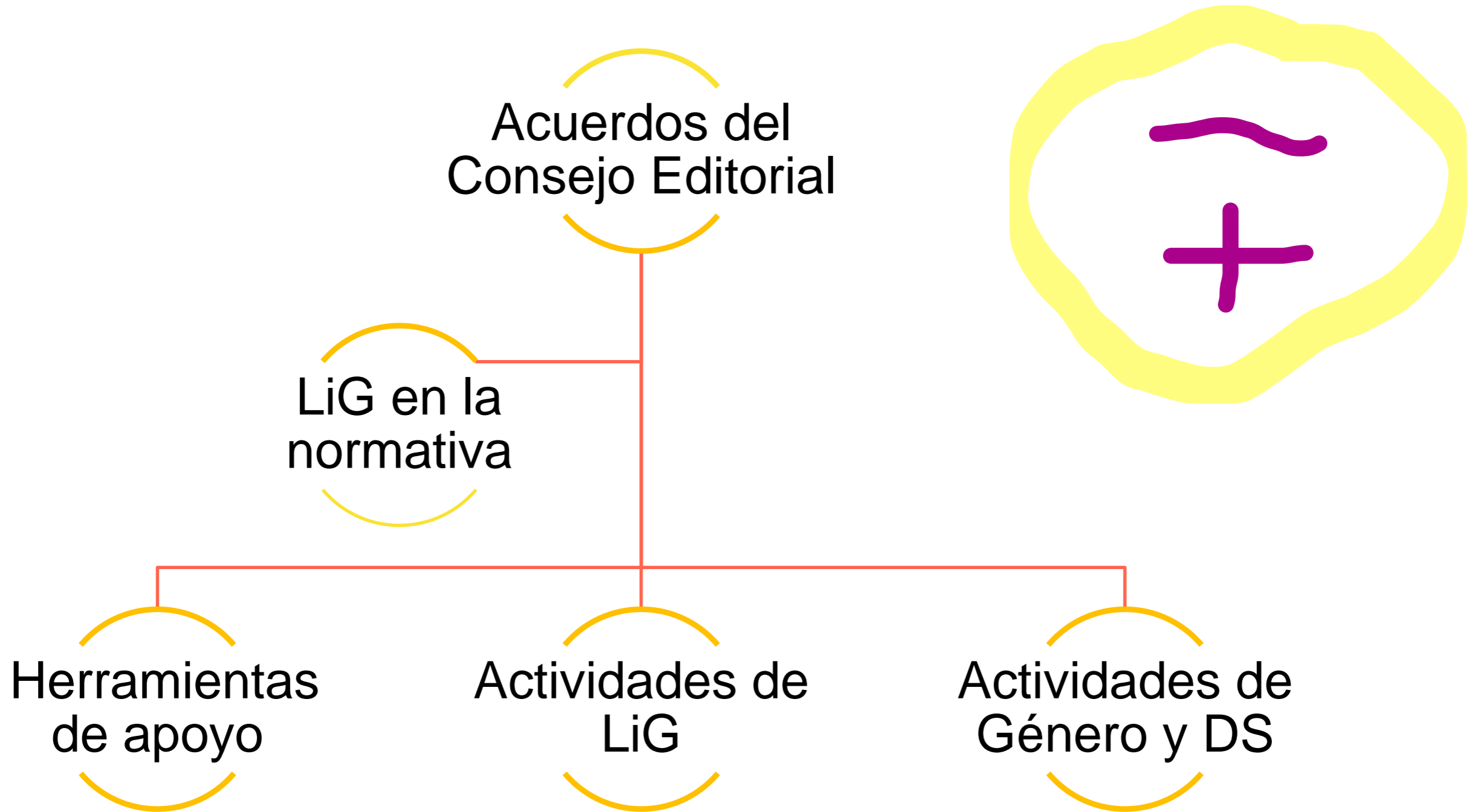


¿Cómo tomamos en
cuenta estos aspectos
para realizar una
planificación lingüística
para las revistas?

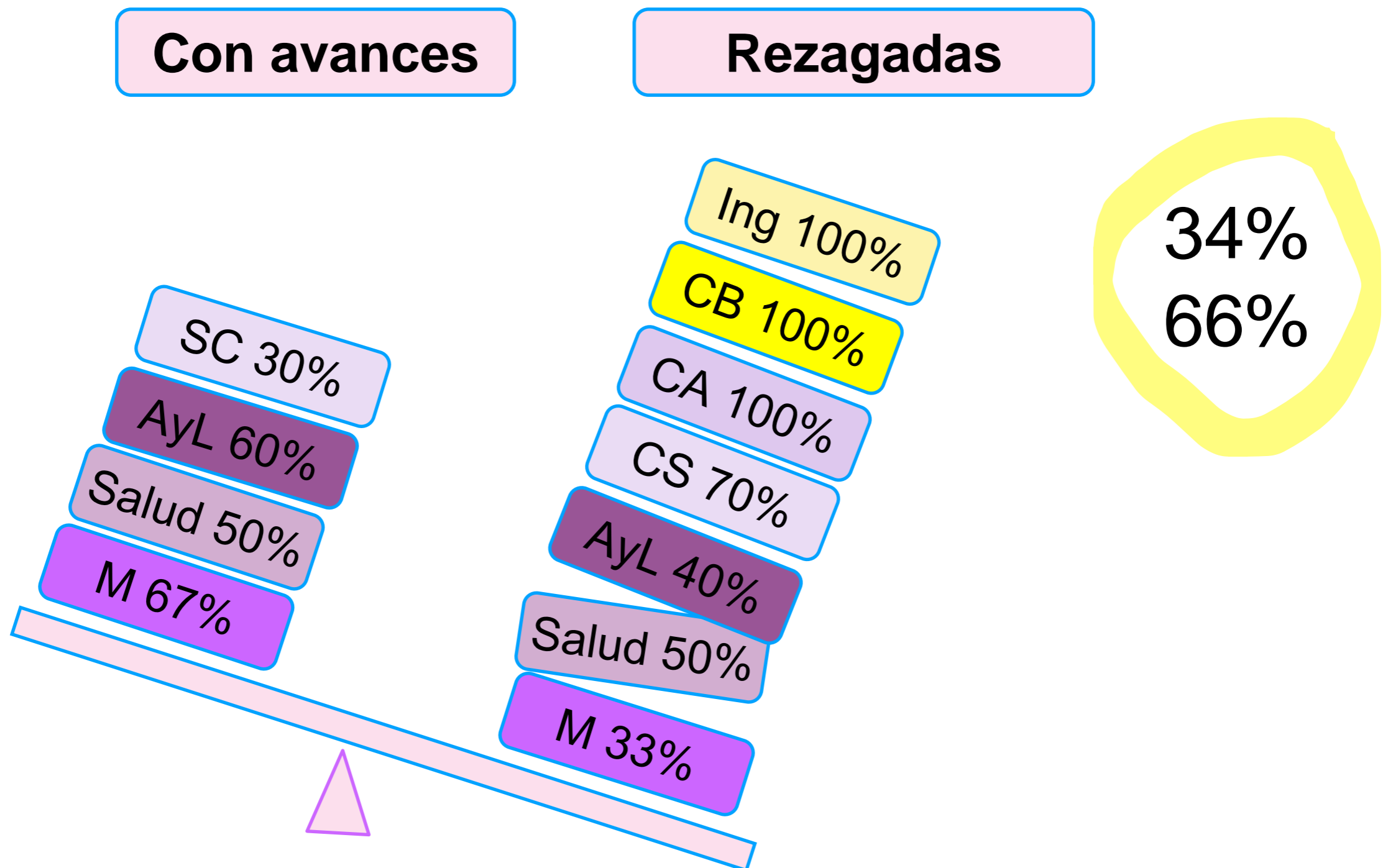
Aspectos generales de las revistas



El lenguaje inclusivo en las revistas



Lenguaje inclusivo de género en las revistas académicas



Revistas rezagadas y con avances por área de conocimiento

Área	Rezagadas	Con Avances
Ciencias Sociales 70% Rezagadas 30% Con avances	Revista de Ciencias Sociales 59	Reflexiones
	Educación 77	Cuadernos Inter.c.a.mbio sobre Centroamérica y el Caribe
	Cuadernos de Antropología* 82	Actualidades Investigativas en Educación
	Revista de Ciencias Económicas* 81	
	Diálogos: Revista Electrónica de Historia 99	
	Revista Estudios	
	Actualidades Investigativas en Psicología 80	
Artes y Letras 40% Rezagadas 60% Con avances	Revista de Filología y Lingüística*	Revista de Lenguas Modernas
	Herencia	ESCENA. Revista de las Artes
		Humanidades

Revistas rezagadas y con avances por área de conocimiento

Área	Rezagadas	Con Avances
Salud 50% rezagadas 50% con avances	Pensar en Movimiento: Revista de Ciencias del Ejercicio y la Salud	Población y Salud en Mesoamérica
	Revista Clínica HSJD-UCR*	Enfermería Actual de Costa Rica 2000
Ingeniería 100% rezagadas	Métodos y Materiales*	
	Infraestructura Vial*	
	Ingeniería	
Ciencias Agroalimentarias 100% rezagadas	Agronomía Mesoamericana*	
	Nutrición Animal Tropical*	
Ciencias Básicas 100% rezagadas	Lankesteriana*	
Multicategoría 33% rezagadas 67 % con avances	InterSedes	Anales en Gerontología 99
	Revista de Ciencia y Tecnología*	e-Ciencias de la Información

Ejercicio: planificación lingüística en el proceso editorial

Planificación lingüística

Proceso editorial:

tomar en cuenta a las distintas personas que participan en él y distintos grados de responsabilidad.

(Camacho Villalobos, Rojas Porras y Rojas Blanco, 2014)

Normas para personas autoras:

Incluir política de LiDG *como criterio no excluyente*.

¿Cómo garantizar el lenguaje inclusivo de género?

Proponemos incluir a las partes según su rol.



Planificación lingüística

Revisión filológica:

Momento especial dentro de dicho proceso por el perfil de este grupo profesional

Planificación interdisciplinaria:

¿Cómo aprovechar del mejor modo los diversos recursos y tiempos de publicación?

Incluir al CIEM, Escuela de Filología y Escuela de Lenguas Modernas

Lenguaje inclusivo en páginas de las revistas

1. Identifique las menciones a personas.
2. ¿Las personas se mencionan de forma inclusiva?
3. ¿Existe alguna relación entre el modo en que menciona a las personas y su rol en el proceso editorial?
4. Propongan alternativas para garantizar la inclusión de todas las personas.

“El **público meta** está constituido por la comunidad internacional de investigadores, estudiantes de grado y de posgrado y estudiosos (científicos o artistas) interesados de manera permanente o puntual en los tópicos y abordajes de los estudios humanísticos. Es una publicación arbitrada y de acceso abierto.”

“El Director de la Revista revisará los artículos en primera instancia, para luego ser presentados al Consejo Editorial, el cual también los revisará para comprobar el cumplimiento de los criterios de contenido, o bien, los enviará a lectores/as externos/as al Consejo para que se pronuncien. Los lectores y las lectoras no conocerán el nombre de quien(es) escribió(eron) el artículo.”

LiGD en páginas web de las revistas

N estrategias	Cantidad de revistas	Estrategias
1	26	Barra inclinada (mayormente por el sitio web de la VI)
2	13	Barra inclinada (13), reduplicación (5), sustantivos colectivos (3), perífrasis (3), epiceno 'persona' (1)
3	9	Barra inclinada (9), perífrasis (6), epiceno 'persona' (3), reduplicación (4), paréntesis, uso de sustantivos comunes en cuanto al género eliminando artículo (1)
4	1	Barra inclinada, reduplicación, perífrasis, paréntesis
5	1	Barra inclinada, reduplicación, epiceno 'persona', perífrasis, pronombre de segunda persona singular

Pendientes y retos del proyecto en el 2019

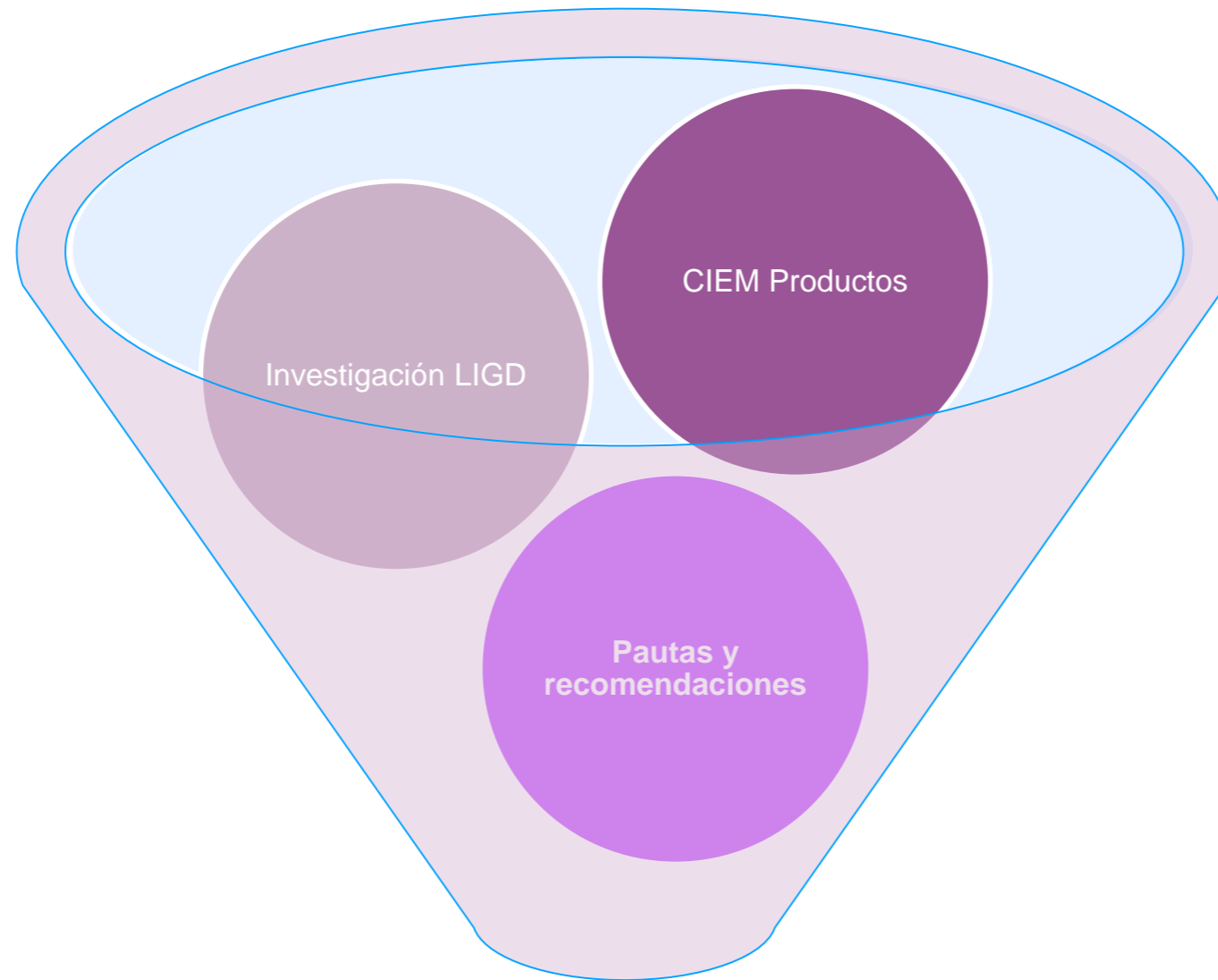


**Documentos
administrativos
VI**



**Guías de lenguaje
inclusivo de género**

Pendientes y retos del proyecto en el 2019



Sitio web – espacio de comunicación

Camacho Villalobos, M.E., Rojas Porras, M.E. y Rojas Blanco, L. (2014). El artículo científico para revista académica: pautas para su planificación y edición de acuerdo con el modelo APA. *e-Ciencias de la Información* 4 (2). Recuperado de <https://revistas.ucr.ac.cr/index.php/eciencias/article/view/15129/14438>

Cooper, Robert. (1997). *La planificación lingüística y el cambio social*. Cambridge: Cambridge University Press.

Rivera Alfaro, Silvia. (2018). *La planificación lingüística de la Universidad de Costa Rica: de la política lingüística de lenguaje inclusivo de género a su ejecución textual*. (Tesis de maestría inédita).